

### 3.3. Wasseranschluss mit Zu- und Abwassertank

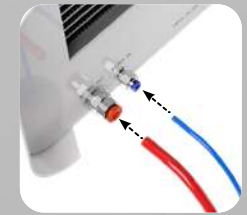
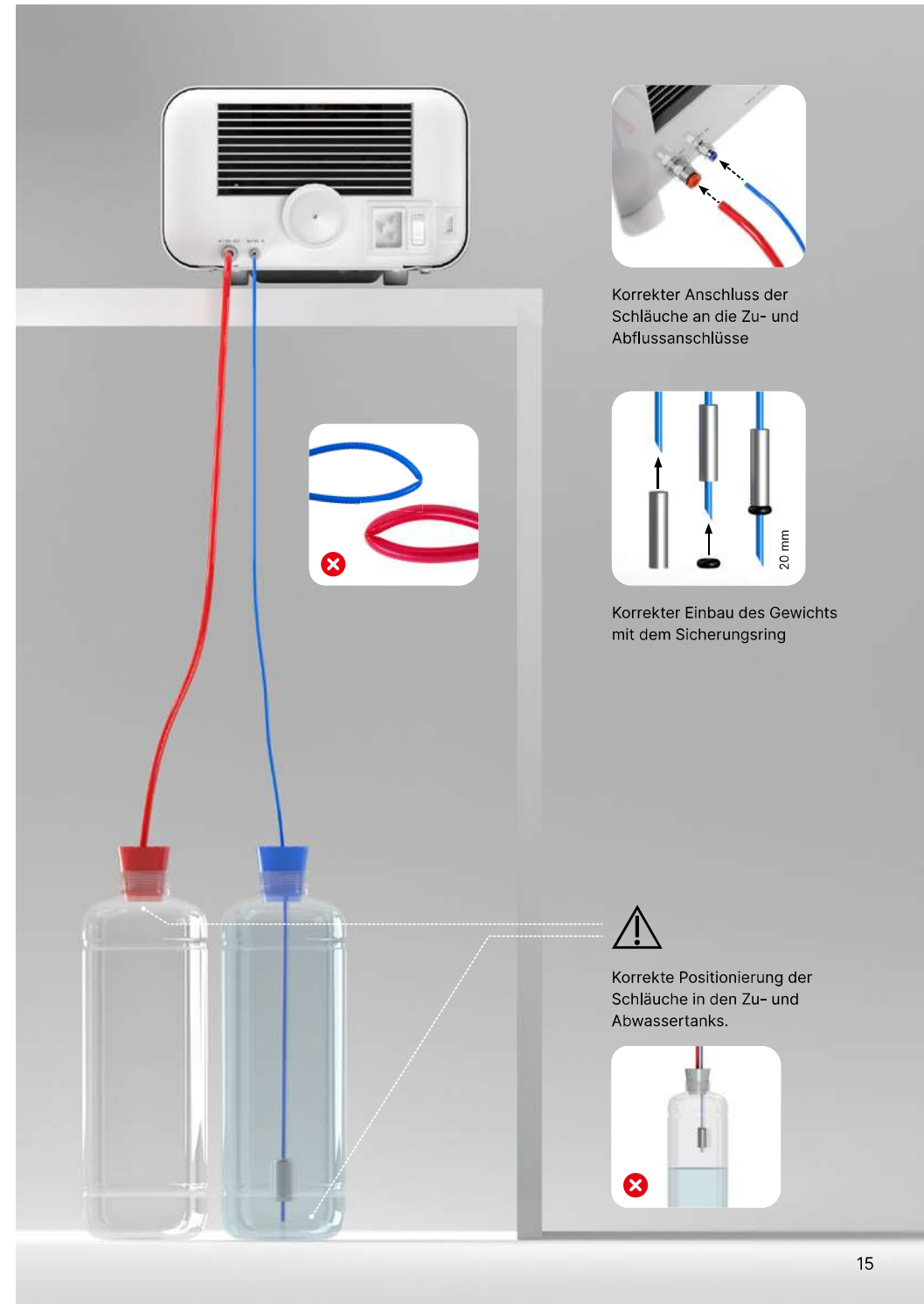
Für den Anschluss des Enbio-Autoklaven benötigen Sie 2 Wassertanks (Zulauf und Ablauf) mit gleichem Fassungsvermögen oder einen Zulaufwassertank und einen Zugang zum Abwassersystem.

#### 3.3.1 Anschluss des Speisewassers WATER IN

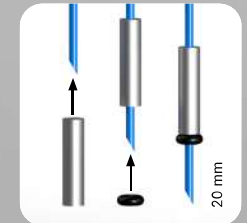
- Schließen Sie den blauen Anschlussschlauch an den blauen Speisewasseranschluss an, der auf der Rückseite des WATER IN-Geräts markiert ist. Der Schlauch sollte bis zur Tiefe der schwarzen Linie (auf dem Schlauch angebracht) in den Anschluss eingeführt werden.
- Das andere Ende des blauen Schlauches sollte in den Tank mit dem Speisewasser getaucht werden. Das Gerät ist mit einer Wasseransaugpumpe ausgestattet, so dass es nicht notwendig ist, den Wassertank über oder auf der gleichen Ebene wie das Gerät zu platzieren
- Um den Wasserzulaufschlauch am Gerät zu sichern und zu fixieren, verwenden Sie den mit dem Schlauch gelieferten Stopfen und stecken Sie ihn in die Öffnung des Wassertanks. Ein ungesicherter Schlauch kann aus dem Wasser herauspringen und Sterilisationsfehler verursachen
- Um zu verhindern, dass sich der Schlauch im Wassertank aufrollt, bringen Sie das mitgelieferte Gewicht mit einem Gummiring 2 cm vom Schlauchende entfernt an (Abb.)
- Die Mindestwassermenge im Tank beträgt 300 ml
- Achten Sie darauf, dass der blaue Schlauch immer in das Wasser getaucht ist.
- Kontrollieren Sie den Wasserstand im Tank regelmäßig, je nach Häufigkeit der Prozesse

#### 3.3.2 WATER OUT Abwasseranschluss

- Schließen Sie den roten Abwasserschlauch an den orangefarbenen Abwasseranschluss an, der auf der Rückseite des WATER OUT-Geräts markiert ist. Der Schlauch sollte bis zur schwarzen Linie (auf dem Schlauch) in den Anschluss eingeführt werden.
- Das Abwasser sollte direkt in das Wasser- und Abwassersystem oder in einen speziellen Abwassertank eingeleitet werden. Wenn ein Tank verwendet wird, sollte das andere Ende des roten Schlauchs in den Abwassertank gesteckt werden. Um den Wasserablassschlauch der Maschine zu sichern und zu fixieren, verwenden Sie den mit dem Schlauch mitgelieferten Stopfen und stecken Sie ihn in die Öffnung des Abwassertanks. Der ungesicherte Schlauch kann aus dem Tank herauspringen und den Raum überfluten
- Achten Sie darauf, dass der rote Schlauch nie in Wasser getaucht wird, da das Wasser sonst nicht richtig abläuft und Sterilisationsfehler verursacht
- Der Abwassertank oder der Abfluss muss sich immer unterhalb des Geräts befinden.
- Bei der Verwendung von Abwassertanks empfehlen wir Ihnen, Tanks mit dem gleichen Fassungsvermögen wie der Speisewassertank zu verwenden. Deren gleichzeitiger Austausch schützt vor einem möglichen Überlaufen des Abwassers
- Der Wasserstand im Tank sollte regelmäßig kontrolliert werden, je nach Häufigkeit der Prozesse.



Korrekter Anschluss der Schläuche an die Zu- und Abflussanschlüsse



Korrekter Einbau des Gewichts mit dem Sicherungsring



Korrekte Positionierung der Schläuche in den Zu- und Abwassertanks.

